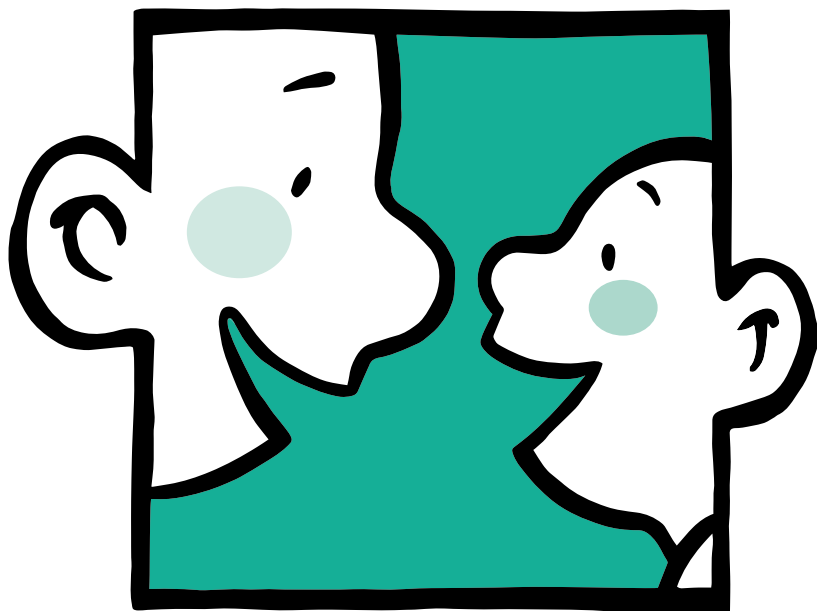


PAM

Parle Avec Moi



**LE PROGRAMME PAM
EN PRATIQUE**



De la naissance jusqu'à 4 ans, les enfants acquièrent les bases du langage oral. C'est le socle sur lequel leurs futurs apprentissages vont se reposer. Il est donc particulièrement important de stimuler leur langage dès les premiers mois de vie. Cette période de découverte langagière correspond au temps d'accueil dans les structures d'accueil petite enfance (SAPE) de la Ville de Vernier. C'est pourquoi l'ensemble des collaboratrices et collaborateurs du service de l'enfance (SEN) a suivi une formation spécifique pour accompagner le développement du langage chez le jeune enfant. Cette mesure vise à renforcer l'égalité des chances.

LE LANGAGE AU QUOTIDIEN EN SAPE

Tout au long de l'accueil, les professionnel-le-s adoptent des attitudes spécifiques pour stimuler le langage des enfants :

- Capter l'attention de l'enfant et s'adresser à lui en se mettant à sa hauteur.
- Valoriser et encourager l'enfant chaque fois qu'il parle.
- Mettre des mots sur ce que font les enfants et ce que l'adulte est entrain de faire (surtout lorsqu'ils ne parlent pas encore ou peu).
- Reformuler les mots produits par l'enfant dans une petite phrase simple lorsque la prononciation n'est pas correcte, ou pour ajouter des nouveaux mots au vocabulaire.
- Parler à l'enfant en privilégiant des phrases courtes.
- Poser des questions ouvertes et attendre que l'enfant réponde.
- Respecter le rythme d'apprentissage individuel.
- Alimenter la conversation à partir des réactions de l'enfant.
- Mettre des mots sur les émotions.

LES ATELIERS

Les professionnel-le-s organisent toutes les semaines des ateliers spécifiques autour du langage. Ce sont des moments privilégiés pour un groupe de 2 à 4 enfants. Ils offrent à l'enfant un espace de conversation qui stimule la production et la compréhension du langage. Dans ces ateliers, des imagiers, mais aussi des jeux éducatifs autour du langage sont utilisés pour susciter l'intérêt de chaque enfant. Lors des ateliers, les professionnel-le-s font attention au tour de parole, mais aussi à capter et fixer l'attention des enfants, leur donner le temps pour comprendre et réagir et les encourager.

UNE COLLABORATION AVEC LES FAMILLES

Dès les premiers jours de l'accueil, les équipes informent les parents sur la pédagogie *PAM*. Par la suite, la collaboration autour du développement du langage de l'enfant se construit dans les échanges avec les parents.

Que peuvent faire les parents ?

- S'exprimer dans la langue qui vient le plus spontanément et dans laquelle ils se sentent le plus à l'aise.
- Profiter des situations de la vie quotidienne pour parler avec l'enfant, lors du bain, des repas, des courses, du change, de l'habillage, etc.
- Découvrir des livres, lire ou raconter des histoires, chanter des comptines.
- Jouer avec l'enfant à des jeux qu'il aime.
- Favoriser les rencontres et les jeux avec d'autres enfants.



RELAI VERS LES PRINCIPALES RESSOURCES À GENÈVE

Les équipes éducatives répondent aux questions principales des parents et peuvent les orienter en fonction de leurs besoins.

D'autres ressources-clés :

- **Le pédiatre de l'enfant**
- **Consultation en Logopédie (Université de Genève)**
Enfants, adolescents
Difficultés spécifiques touchant le langage
Informations : [022 379 80 65](tel:0223798065)
- **Centres de consultation de l'Office médico-pédagogique (OMP)**
Enfants d'âge préscolaire
Difficultés de développement, dont celles touchant le langage
Lieu de consultation : en fonction du lieu de domicile de l'enfant
Consultation sur rendez-vous : [022 388 67 00](tel:0223886700)
- **Unité guidance petite enfance (Hôpitaux universitaires de Genève, HUG)**
Enfants de 0 à 4 ans et (futurs) parents
Difficultés de développement, dont celles touchant le langage, le lien parent-enfant et la parentalité
Consultation sur rendez-vous : [022 372 89 89](tel:0223728989)
- **Centre des Logopédistes Indépendants de Genève (CLiGE)**
Enfants, adolescents
Difficultés de développement, dont celles touchant le langage
Informations : www.clige.ch

Parle avec moi a été élaboré en partenariat avec l'Université de Genève et le Bureau d'Intégration et de Citoyenneté (anciennement Bureau de l'intégration des étrangers) du Canton de Genève.